

## Führungstrainingstage im Intensivmodus

Intensiv – Modular – Neuer Input – Selbsterfahrung – Praxisnah

**Zielgruppe:** Führungskräfte & Alle die mit Menschen Arbeiten  
(Führungskräfte, Personalverantwortliche, Projektleiter, Betriebs-/Personalräte)

**Methodik:** Kleine Gruppen, Neuer Input, Selbstreflexion, Reale Fälle  
(6-9 Teilnehmende, Methodischer Input vom Trainer, Begleitete Selbstreflexionsphasen, Praxisnahes Üben der neuen Methoden an realen Fällen der TeilnehmerInnen oder des Trainers, Auswertung mit Praxistransfer: Was genau kann ich für Mich Nutzenstiftendes mitnehmen und direkt in die Praxis umsetzen?!) )

**Rahmen:** Einzelne Tage (kombinierbar), in 73525 Schwäbisch Gmünd  
(Termine siehe unten, Seminarraum in der Bocksgasse, Bahnhofsnähe 5-10 min.)

Intensiv – Modular – Neuer Input – Selbsterfahrung – Praxisnah

**Donnerstag 02. Juli 2026 (9.30-17 Uhr)**

**Wie tickt der Mensch in Organisationen – Die Systemische Landkarte**

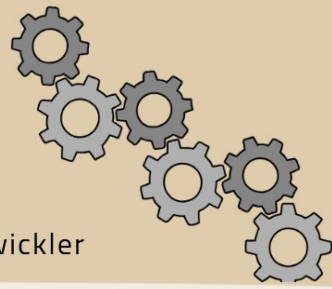
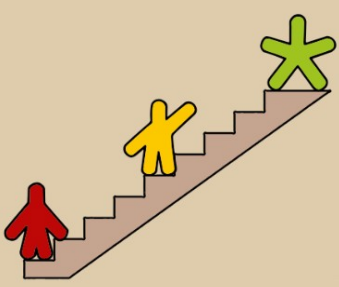
- Welche meiner eigenen Bedürfnisse motivieren mich selbst als Führungskraft?
- Wie ist meine aktuelle Arbeits-Situation? Stresslevel, Konflikte, Mitarbeitende?
- Vorstellung Modell „Wie tickt der Mensch? – Die Systemische Landkarte“.
- Umgang mit Angriffen, Flucht und Lähmung.
- Bedürfnisorientierung um Motivations- und Konfliktdynamiken zu erkennen.
- Anwenden des Modelles auf Praxissituationen der TeilnehmerInnen.

Intensiv – Modular – Neuer Input – Selbsterfahrung – Praxisnah

**Mittwoch 14. Oktober 2026 (9.30-17 Uhr)**

**Wie tickt mein Team – Selbsterfahrungs-„Spiel“ Teamkultur**

- Wie ist die aktuelle Situation im von mir geführten Team?
- Vorstellung nonverbale Kommunikation, Eisberg- & Kommunikationsmodell.
- Sehr intensives Selbsterfahrungs-„Spiel“ zur Teamkultur.
- Auswertung der Selbsterfahrungseinheit aus unterschiedlichen Perspektiven.
- Kleingruppenarbeit mit kollegialer Beratung zu den eigenen Teamkulturen.



Intensiv – Modular – Neuer Input – Selbsterfahrung – Praxisnah

**Dienstag 01. Dezember 2026 (9.30-17 Uhr) Gastdozentin: Rita Börste**  
**Belastbarkeit gezielt stärken: Resilienztraining für Führungskräfte**

**Dienstag 26. Januar 2027 (9.30-17 Uhr)**  
**Team- und Organisationskulturen analysieren und „sichtbar“ machen**

**Donnerstag 08. April 2027 (9.30-17 Uhr)**  
**Wie tickt Konfliktdynamik – Dynamik verstehen und gegenwirken**

**Mittwoch 30. Juni 2027 (9.30-17 Uhr)**  
**Selbstwirksamkeit – Macht & Mikropolitik in Organisationen**

**Dienstag 12. Oktober 2027 (9.30-17 Uhr)**  
**Gezielt MitarbeiterInnen nutzenstiftend weiterentwickeln**

**Mittwoch 01. Dezember 2027 (9.30-17 Uhr)**  
**Sachorientiert verhandeln nach dem Harvard-Konzept**

**Termin auf Anfrage (9.30-17 Uhr)**  
**Wenn's knallt – Vom Schock zur Steuerungsfähigkeit**

**Termin auf Anfrage (9.30-17 Uhr)**  
**Einführung ins Systemische Coaching für Führungskräfte**

**Kosten:** Für einen Führungstraining-Intensivtag **469€**  
(Bei gleichzeitiger Buchung von 2 Tagen 439€, 3 Tagen 419€, ab 4 Tagen 399€)

**Leistungen:** Trainingstag mit Verpflegung  
(Trainer, Räumlichkeiten, Warm- und Kaltgetränke, Pausensnacks, Gemeinsames Mittagessen in der örtlichen Gastronomie)

**Infos & Buchung:** E-Mail: [MartinBulling@DerOKE.de](mailto:MartinBulling@DerOKE.de)  
Telefon: 01575 3934 831  
Homepage: [www.DerOKE.de](http://www.DerOKE.de)